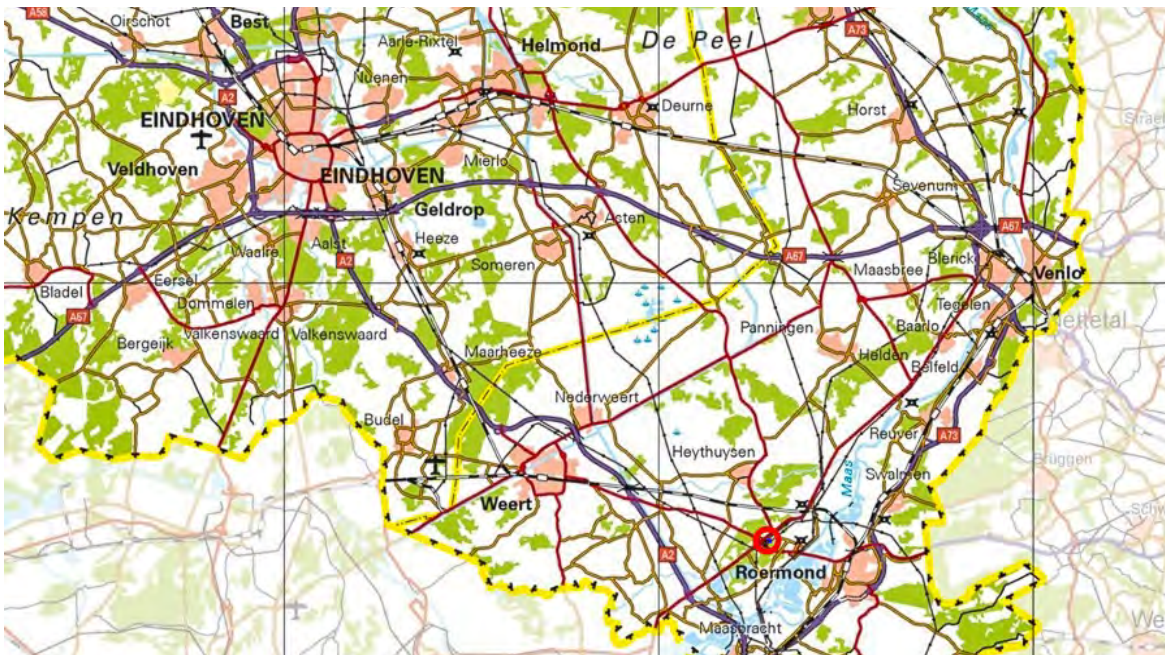


BERGERWEG, WATERSTRAAT, HORN, LIMBURG



WOET
BOSGROND
B.V.

Dit veelzijdige midden Limburgse perceel is uitermate geschikt om uw eigen plukbos, voedselbos, Agro-forestry experiment te beginnen. **Omdat uw natuur het waard is!**

De ligging

Het bosperceel bevindt zich net buiten Horn en is gemakkelijk te bereiken via de A2 en de N273. Het perceel ligt direct aan de kruising van de Bergerweg met de Waterstraat. U kunt de auto op eigen terrein parkeren.

Het perceel

Dit natuurterrein is op dit moment verdeeld in drie stukken: 10.000 m² flinke loofbomen aan de zuidkant, 10.000 m² dikke dennen aan de noordkant en 5.000 m² grond met een agrarische bestemming. Aan beide straatkanten is het perceel begrensd door lange rijen dikke (Hollandse) eiken.



Het gebruik

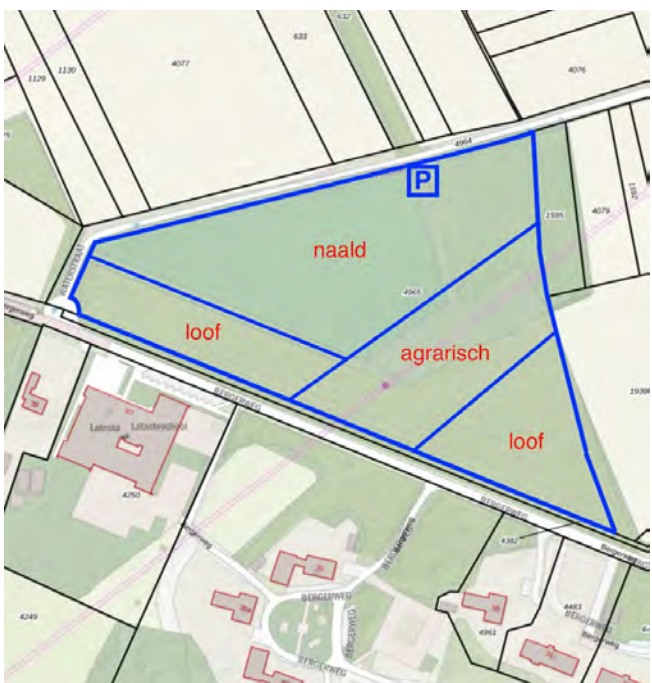
Het terrein kent een mooie afwisseling van weides en bos. Door de landbouw- en bosbestemming is het een unieke kans om op deze plek uw eigen voedselbos te creëren. De vorige eigenaar heeft al een eerste aanzet gedaan met nieuw plantgoed. In voedselbossen wordt landbouw met natuur gecombineerd voor een duurzame voedselproductie. De gelaagdheid in ruimte en tijd zorgt voor meer biodiversiteit, meer ecologische veerkracht en uiteindelijk meer productiviteit.

Maak werk van je eigen bos!

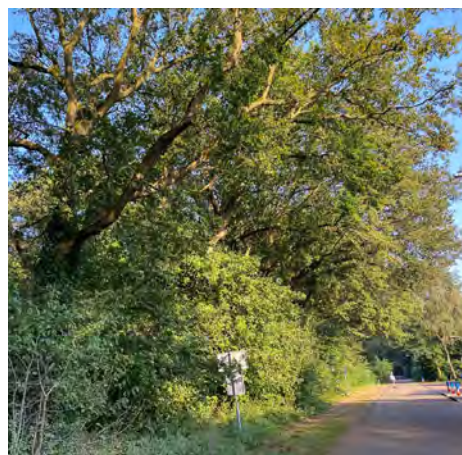
De prijs

Het bosperceel, in de vorm van een driehoek, heeft een totale oppervlakte van ± 2,5 ha (25.140 m²). De zijden van het perceel zijn 270, 250 en 200 meter lang. De vraagprijs is € 74.900,= k.k., dat is ongeveer € 2,98 per vierkante meter.



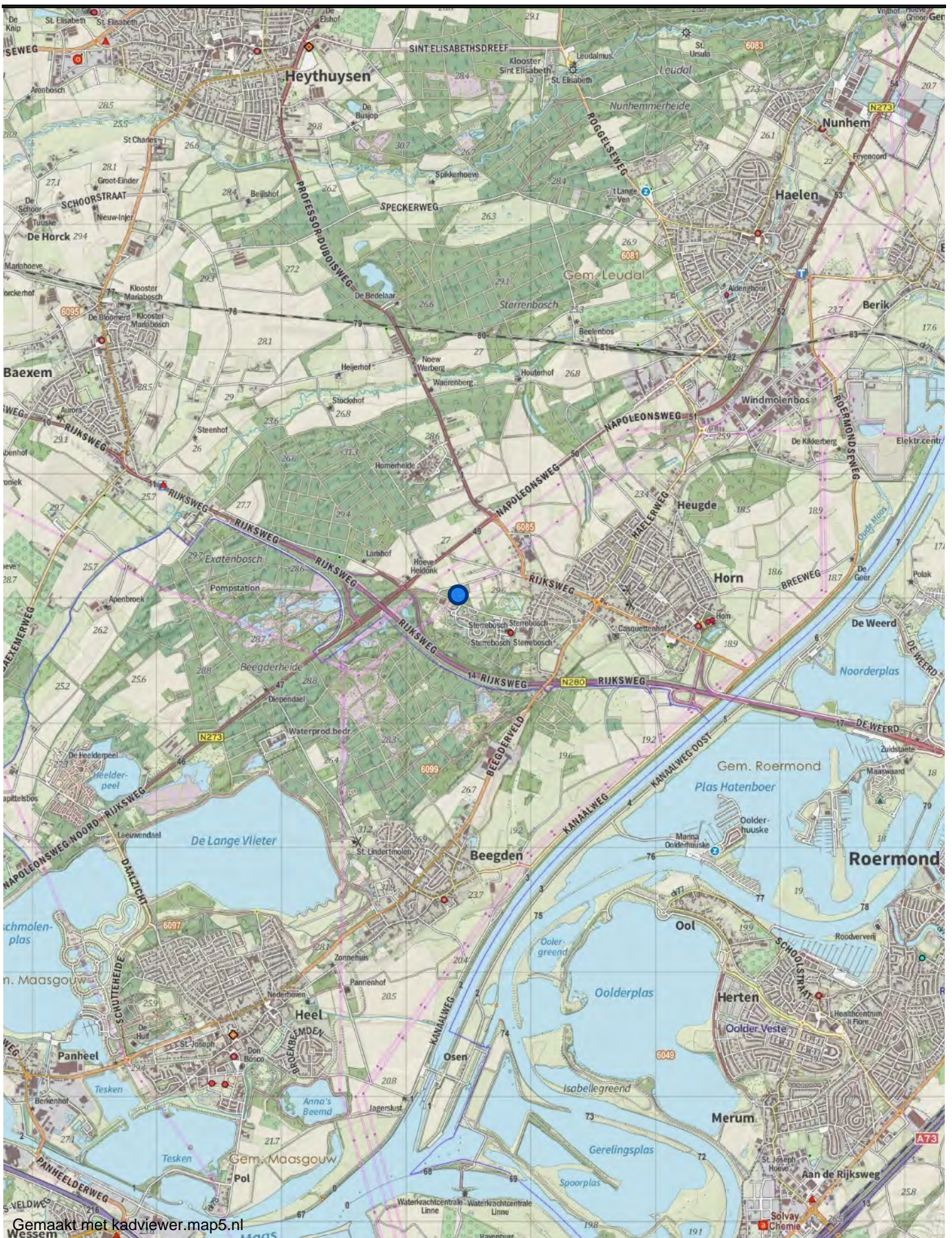


Interesse? Bel Eric-Jan van Vugt: 06-40570604 of mail: ericjan@bosgrond.nl. We zijn u graag van dienst!



Bosgrond zit in onze natuur!





Gemaakt met [kadviewer.map5.nl](https://www.kadviewer.map5.nl)

2021-06-21

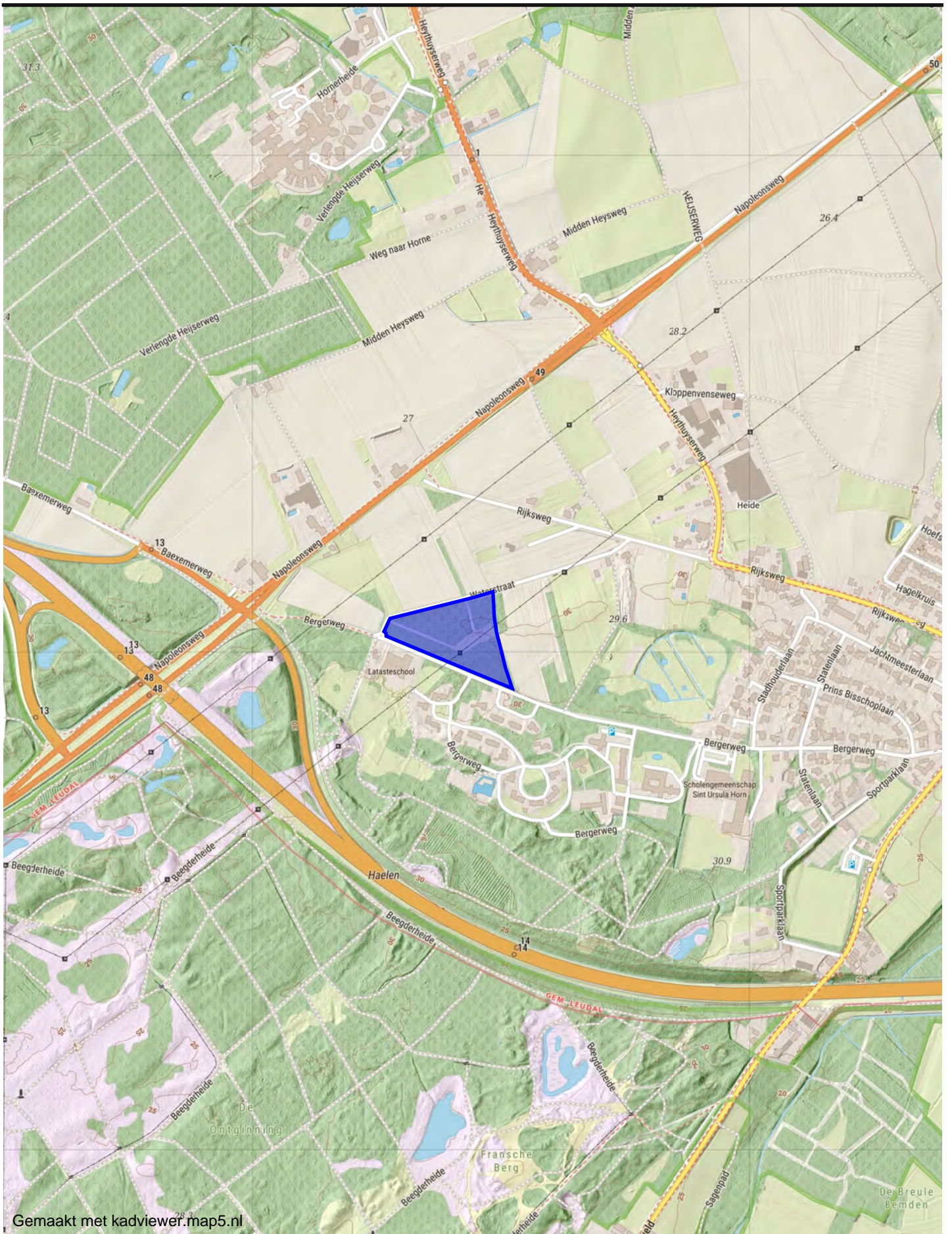
0 500 1000m

 Map5.nl



map5.nl by Just Objects
<https://map5.nl>
support@map5.nl





Gemaakt met [kadviewer.map5.nl](https://www.kadviewer.map5.nl)

2024-09-26

0 200 400m

 Map5.nl



map5.nl by Just Objects
<https://map5.nl>
support@map5.nl

